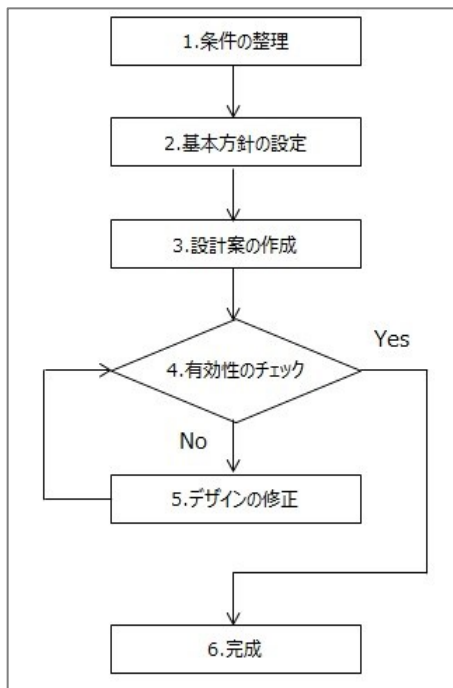


page	箇所	変更前	変更後
27	図4-1 緑内障の項目、右	視野外側から見えなくなってくる	視野のやや周辺部から見えなくなってくる
//	図4-1 糖尿病網膜症の項目、右	失明原因の1位	失明原因の上位
30	右欄 下	色覚異常(1型・2型)の人が～	色覚異常の人が～
//	〃	・緑、青緑、青の違い	・緑、青緑、青の違い(1型の場合)
31	図4-5		グレイと水色に※印を追加(1型に特徴的な組み合わせ)
41	眼の図 前房の説明文	前房水中にフレアと呼ばれる～徐々に薄れる	→削除
42	上から6行目	～高齢になると水晶体が白濁し、～	～高齢になると水晶体が混濁し、～
//	下から13行目	～毛様体筋、毛様小体の連携により～	～毛様体筋、毛様小帯の連携により～
44	上から8行目	～タンパク質分子が大きくなったり、前房に浮遊物(フレア)が生じることによって光が～	～タンパク質分子が大きくなることによって光が～
46	上から6行目	～水晶体の中心で白濁が進むと・・・物が二重に見えたりします(未熟白内障)。	～水晶体の中心で混濁が進むと・・・物が二重、三重に見えたりします。※未熟白内障を削除
//	上から10行目	未熟白内障では・・・眼内で光が散乱するため、～	一部の白内障では・・・眼内で光が散乱するため、～
//	下から7行目、右欄下のクレジット	加齢性黄斑変性	加齢黄斑変性
69	上から9行目、図7-3の修正	～問題点があれば3に戻り、～	～問題点があれば5に進み、～
71	図の説明、修正後の図の色	背景を高彩度、高明度色に変更	文字と背景に彩度差、明度差をつける

p69 図7-3 修正図



p71 右上 修正図

