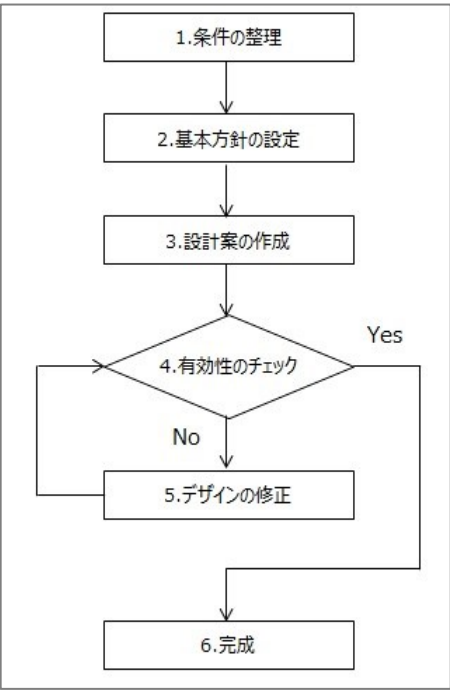


page	箇所	変更前	変更後
11	下から7行目	4.当 <b>時</b> 者に意見を聞く	4.当 <b>事</b> 者に意見を聞く
27	図4-1 緑内障の項目、右	<b>視野外側</b> から見えなくなってくる	<b>視野のやや周辺部</b> から見えなくなってくる
"	図4-1 糖尿病網膜症の項目、右	失明原因の <b>1位</b>	失明原因の <b>上位</b>
30	右欄 下	色覚異常( <b>1型・2型</b> )の人が～	色覚異常の人が～
"	"	・緑、青緑、青の違い	・緑、青緑、青の違い( <b>1型の場合</b> )
31	図4-5		グレイと水色に <b>※</b> 印を追加(1型に特徴的な組み合わせ)
36	本文上から2行目	ヒトの <b>遺伝子</b> は46個あり、～	ヒトの <b>染色体</b> は46個あり、～
41	眼の図 前房の説明文	<b>前房水中にフレア</b> と呼ばれる～徐々に薄れる	→削除
42	上から6行目	～高齢になると水晶体が <b>白濁</b> し、～	～高齢になると水晶体が <b>混濁</b> し、～
"	下から13行目	～毛様体筋、毛様 <b>小体</b> の連携により～	～毛様体筋、毛様 <b>小帯</b> の連携により～
44	上から8行目	～タンパク質分子が大きくなったり、 <b>前房に浮遊物(フレア)</b> が生じることによって光が～	～タンパク質分子が大きくなることによって光が～
46	上から6行目	～水晶体の中心で <b>白濁</b> が進むと・・・物が二重に見えたりします( <b>未熟白内障</b> )。	～水晶体の中心で <b>混濁</b> が進むと・・・物が二重、 <b>三重</b> に見えたりします。 <b>※未熟白内障を削除</b>
"	上から10行目	<b>未熟白内障</b> では・・・眼内で光が散乱するため、～	<b>一部の白内障</b> では・・・眼内で光が散乱するため、～
"	下から7行目、右欄下のクレジット	加齢性 <b>黄斑変性</b>	加齢 <b>黄斑変性</b>
69	上から9行目、図7-3の修正	～問題点があれば <b>3</b> に戻り、～	～問題点があれば <b>5</b> に進み、～
71	図の説明、修正後の図の色	<b>背景を高彩度、高明度色に変更</b>	<b>文字と背景に彩度差、明度差をつける</b>

p69 図7-3 修正図



p71 右上 修正図

